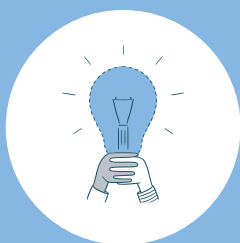




您正在做正確的
抉擇。

紐約人壽的人壽保險。

這項決定
很棒。



您今天的決定將可保障家人的生活形態和未來。這項決定將使您所愛的人獲得他們應有的財務保障，而您也將獲得您應有的平安心。而且由於壽險保單的保證完全是由承保公司的償付能力來支持，因此選擇紐約人壽將使這一決定變得更為美妙。

尋找合適的保單。



選擇壽險保單時，請記住沒有對或錯，這一點很重要。關鍵在於找到最適合您需求的保單。您想要臨時保障還是終生保障？您想要累積財富還是簡單、直接的保障？有三種不同的選項供挑選，建立量身訂製的保險計劃應該是輕而易舉之事。

但是，我的需求可能隨時發生變化，這時我該怎麼辦？



沒關係——實際上，這種情況非常普遍。這就是為什麼與一位紐約人壽財務專業人士合作非常重要。財務專業人士可向您介紹可以增強保障並增加彈性的選配特色，以協助您為未來的變化做好準備。最妙的是，無論當下或未來，您的財務專業人士都是您可以依靠的當地資源。他們能確保您的保障始終能滿足您的需求。

終生壽險

終生保障—不需任何猜測。



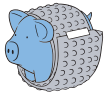
如果您是那種喜歡穩妥的人，那麼終生壽險將是您的不二選擇。無論您活多久，只要按時繳納保費，就可以確保該保險在您的餘生為您提供保障。此外，紐約人壽還為您的壽險福利提供 100% 的保證。因此您可以確定在您去世後，您所愛的人將得到每一分錢。¹ 另外，終生壽險還可累積現金值，即一種可以用來協助支付孩子的大學學費、支付醫療急救費用或用作額外的退休收入來源的資產。當然，獲取現金值將減少可用的退保現金值，並可能減少壽險福利。儘管如此，知道當您需要的時候，有這樣的資源還是令人欣慰的。²

¹ 任何壽險保單的保障都完全取決於承保公司的償付能力。

² 現金值可經由貸款或提款（又稱為「保費付清額外保險退保」）等方式取得。貸款會產生利息，除非借款人完全清償貸款，否則貸款將減少壽險福利。

主要福利和特點。

永久保障。



只要您按時繳納保費，您將在保單有效期限內享有全面保障。

保證的壽險福利。



無論何時大限將至，您都可以確定所愛之人會收到您的慷慨禮物。

固定、平穩的保費。



購買時保費已被鎖定。無論您的健康狀況、年齡或經濟狀況如何，保費永遠都不會上調。

年度紅利發放。



作為保單持有人，當發放紅利時您將自動符合領取紅利的資格。您可以保留紅利或用於購買更多的保額，擴充您的保單。³

累積現金值。



您的保單所累積的現金值，可保證隨著時間的推移而不斷成長，並可延遲納稅。

稅務優勢。



受益人通常無須為其獲得的壽險福利繳納聯邦所得稅。而且如果您的需求發生變化，您通常還可以使用保單的現金值而無需繳付所得稅。⁴ 此外，您的現金值還可延稅增長。

潛在的選項和補強

為嚴重狀況提供額外的保障。

您是否擔心變成殘障人士或身患絕症？如果是這樣，請務必諮詢自動支付保險費或允許您使用壽險福利來支付照護費用的附約。⁵

增加保障的機會。

如果您手上有一點多餘的現金，您可以支付額外款項，以增加您的壽險福利和現金值。

³ 雖然無法保證紅利多寡，但自 1854 年以來，參與保險的合格保單持有人每年都會收到紅利。

⁴ 如果在保單生效的最初七年或保單發生「重大變更」後的七年內投入過多資金，則某些稅務優惠將不再適用於人壽保單。如果在適用的七年期間內任意時間支付的累計保費超過了《國內稅收法》(Internal Revenue Code) 規定的限額，則該保單會成為修訂版養老合約 (Modified Endowment Contract, MEC)。MEC 仍然是壽險保單，並且壽險福利仍舊免稅，但只要您從 MEC 提款（包括保單貸款），則在保單有收益的情況下，該提款視為應稅所得。此外，如果您未滿 59½ 歲，則在保單退保時會對這些金額徵收 10% 的罰款。

⁵ 您可支付額外費用選購附約；一些附約本身就包含在內，但如果您行使相關權利，則可能會產生費用。受相關準則和限制約束。

定期壽險

為重要事項提供保障—並為未來做好準備。



無論您是初次購買壽險，還是想要增加額外的保障，定期壽險都是一項極有價值的工具。與長期保險相比，定期壽險可能是一種實惠的方式，可以為人生的關鍵時期提供臨時保障。此外，我們的定期保單還可以為您做更多的事情。這些多功能產品提供業界最完善的福利和特點，從而讓您和您所愛的人可以輕鬆地應對未來。

主要福利和特點。

實惠的保障。



與永久壽險相比，有了定期壽險，您也許能夠負擔得起更多的保障。

保證的壽險福利。



只要您按時繳納保費，您將在保單有效期限內享有完整的保障。

多個「鎖定」時期。



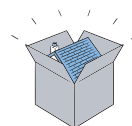
您可以選擇維持保費平穩的時間長度。您可以逐年續之，也可以選擇在 10 到 20 年的期間維持平穩保費。這完全取決於您。

轉換權。



隨著您的需求發展，我們的定期壽險保單可讓您將部分或全部保險轉換為長期保險，且不會要求您回答額外的醫療問題或進行檢查。⁶我們甚至提供「原始年齡條款轉換功能」，讓時光倒流，使您可以按照您最初購買定期壽險保單的年齡（而不是現在的年齡）來支付保費，從而讓您在整個保單有效期間省下資金。⁷

可攜式保障。



與您在工作場所取得的定期壽險保障不同，無論身在何處，您都可以隨身帶走此種個人保險。

稅務優勢。



受益人通常無須為其所獲得的壽險福利繳納所得稅。

潛在的選項和補強

可以調整保障。

我們的定期壽險保單可使您可以根據需求的變化彈性調整保障。如果您想取得長期保障，則可以利用上述轉換權。如果您想保留定期壽險保單，但降低其保障水平，則可以將您的保額減少低至 100,000 美元。

為嚴重狀況提供額外的保障。

您是否擔心變成殘障人士或身患絕症？如果是這樣，請務必諮詢自動支付保險費或允許您使用壽險福利來支付照護費用的選配特色。⁸

為您的配偶提供保證的付清保障。

我們所有的定期壽險保單都包括附約，可確保您在世的配偶可使用部分壽險福利來購買一份新的終生壽險保單。該附約是業界獨一無二的產品，可保護您配偶的可保性。因此如果您遇到任何不測，您家中的唯一養家人將獲得保障。⁹

⁶ 存在一些資格限制和時間限制。業務代表可為您提供其他詳細資訊。

⁷ 如果您從一開始購買的就是終生壽險保單，您將需要支付本該支付的全部保費。

⁸ 您可支付額外費用選購附約；一些附約本身就包含在內，但當您行使這些附約時，需要付費。受相關準則和限制約束。

⁹ 您的配偶必須在您過世後 90 天內提出申請，並且要求的保額必須等於或小於您的原始保障。

靈活壽險

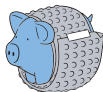
為您所愛的人，還有您的錢包提供長期保障。



靈活壽險可以實惠的方式為您的家人提供應有的長期財務保障。實際上，這種保障是為了幫助那些精於制定預算的消費者以合理的價格獲得優質的保障而創立的。您可以根據自己的需求選擇一份現金值會成長、提供有保證的保障，甚至可以解決企業主具體利益的保單。

主要福利和特點。

長期保障。



有了靈活壽險，只要您繳納保費，就可以隨時保有保障，甚至直至終生。如此一來，您便可以利用這項保險為尚處在同一屋簷下的家人提供保障、為您的企業傳承規劃提供資金，或為您所愛的人留下遺產。

經濟實惠的保障。



該產品專為尋求實惠長期保障的人們而設計。事實上，靈活壽險可以為每一美元提供最長久的保障。

稅務優勢。



受益人通常無須為其所獲得的壽險福利繳納所得稅。而且如果您的壽險需求發生變化，您通常還可以使用現金值而無需繳付所得稅。¹⁰ 此外，您的現金值將可延稅成長。

累積現金值。



某些靈活壽險保單可隨著時間的推移累積現金值，並可延稅。¹¹ 您可以使用現金值為您的保單支付保費或支付孩子的大學學費、支付醫療急救費用或作為額外的退休收入來源。¹²

無失效保證。



此種保障可以透過兩種方式來進行：作為核心功能嵌入保單或作為不同保障期間的附約嵌入保單。當此保證被加進保單後，如果您在特定的時間段內沒有足夠的退保現金值來為保單繳納保費，此保證可以確保您的保障完整無損。¹³

潛在的選項和補強

保費穩定性—以及本金返還選項附約。

如果您想要長期壽險保障，並且希望鎖定保費金額，請務必諮詢客戶自定保障靈活壽險。有了這份保單，您將獲得永久壽險保障、更加可預測的保費，而且如果您不再需要該保險，還可選擇退保，以換取拿回部分或（某些情況下）全部保費。¹⁴

¹⁰ 若保單視同修訂版養老合約 (MEC) 或者保單退保金額超出保單成本，就有可能必須繳稅。有關詳情，請參見註解 4。

¹¹ 我們的標準靈活壽險可提供累積現金值；但是，我們無法為此提供保證。

¹² 現金值可經由貸款或提款（又稱為「部分退保」）等方式取得。貸款會產生利息。經由提款（又稱為「部分退保」）挪用現金值會減少保單退保金額，也可能減少壽險福利。

¹³ 包含在我們所有的標準靈活壽險保單中。必須維持每月最低財務要求。在 75 歲投保後，無失效保證附約會以 1 年為增量逐年降級，直到 80 歲為止。這與此投保年齡階段的退保費用期限一致。

¹⁴ 本金返還選項附約 (MBOR)（在紐約被稱為「保費返還選項附約」）僅適用於我們的客戶自定保障靈活壽險保單。儘管本附約沒有額外費用，但保單必須持續繳費，才能延續到 100 歲以上，並使保單持續保持效力。MBOR 的本金返還上限為保額的 40%（例如，保單的保額為 100,000 美元，您最多可以獲得 40,000 美元的本金返還）。您可以在兩個為期 60 天的期限內退保：第 1 期是 20 年期保單結束後 60 天，第 2 期是 25 年期保單結束後 60 天。您可以在第 1 期取回最多 50% 的保費，並在第 2 期取回最多 100% 的保費。退保期限適用於 46 歲以上的投保年齡。對於 45 歲以下的投保年齡，第 1 期是您年滿到達年齡 65 歲時的保單年份結束後 60 天，第 2 期是您年滿到達年齡 70 歲時保單年份結束後 60 天。

產品比較表

主要福利和特點

	終生壽險	定期壽險	靈活壽險
長期保障	✓		✓
現金值	✓		在某些情況下
保證的積累現金值	✓		
轉換權		✓	
靈活保費			✓
紅利領取資格 ¹⁵	✓		
市場參與			
稅務優勢	✓	✓	✓

¹⁵ 保單紅利不保證發放。

A++

卓越
(16 個評級中最高者)
貝氏

AAA

非常強
(22 個評級中最高者)
惠譽

Aaa

優異
(21 個評級中最高者)
穆迪

AA+

很強
(22 個評級中最高者)
標準普爾

資料來源：截至 2019 年 9 月 12 日的獨立第三方評級報告。請注意，財務實力評級既不表示浮動靈活壽險保單得到認可，亦不影響此類保單的績效。

想要獲得安心嗎？您來對地方了。

重要的是要知道，為您提供保障的公司在今天、明天或任何時候都可以實踐其承諾。可以讓您感到放心的是，紐約人壽獲得了目前授予任何美國壽險公司最高的財務實力評級。

做出一個好的決定。 現在就聯繫紐約人壽。

仍不確定哪種保單適合您？您的財務專業人士會很樂意回答您的所有問題，並根據您的特定目標和預算提供建議。此外，您的財務專業人士還可以提供實際的估算和演示說明。因此您可以確切地知道各項保單的差異。**讓我們開始吧！**

無論是紐約人壽保險公司或其附屬機構和財務專業人員，都不能提供稅務、法律或會計相關建議。在您做決定之前，請諮詢您本人的稅務、法律或會計專業人員。

紐約人壽終生壽險以及客戶自定終生壽險保單的表格編號為 ICC18217-50P (4/18)。附約表格編號如下：傷殘豁免保費，ICC17217-225R；生前福利，ICC12213-495；購買保費付清額外保險的選擇，ICC17217-330R。

固定保費可轉換定期壽險保單表格編號為 ICC18218-60P、年度可轉換定期壽險保單表格編號為 ICC ICC218218-135P。附約表格編號如下：生前福利附約 (ICC18218-498R)；配偶購買保費付清保險的選擇（在紐約稱為「附約受保人購買保費付清保險的選擇」) (ICC17217-375R)；傷殘豁免保費 (ICC18218-235R)。各州實施辦法各有不同。

紐約人壽的靈活壽險保單表格編號為 ICC19-319-51P。附約表格編號如下：生前福利，ICC18-318-495R；失效保障福利，ICC19-319-226R；無失效保障，ICC19-319-224R。

終生壽險和定期壽險由紐約人壽保險公司承保。
靈活壽險保單由紐約人壽保險及年金公司 (NYLIAC) 承保。

The offering documents (policies, contracts, etc.) for products from New York Life and its subsidiaries are available only in English. In the event of a dispute, the provisions in the policies and contracts will prevail. 對於保單、合約等相關文件，紐約人壽及其子公司僅提供英文版本。
如有爭議，一律以保單和合約中的條款為準。

New York Life Insurance Company
New York Life Insurance and Annuity Corporation
(NYLIAC) (A Delaware Corporation)

51 Madison Avenue
New York, NY 10010

www.newyorklife.com

14912AC.102019 SMRU1836327 (Exp.08.30.2020)