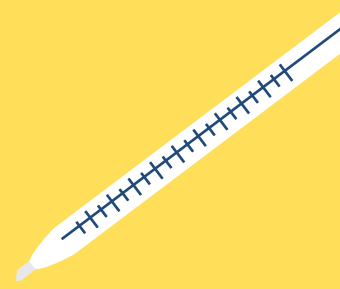
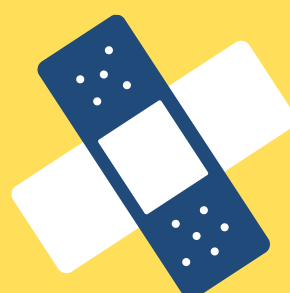
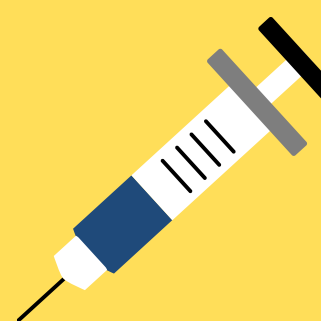




KAISER  
PERMANENTE®

# BRONZE 6500/50 最便宜的计划-2021年



电话：303-880-5821  
地址：10200 E GIRARD AVE B229  
DENVER CO 80231  
微信：jimingyan  
网站：www.jiminsur.com

## 1 自付额：\$6500.00

每年每位客户需要自行100%支付的医疗费用  
本计划为\$6500.00  
且每年只需支付一次

## 2 共同保险比例：40%

保险公司和客户共同承担的医疗费用  
本计划医疗费用保险公司会为客户直接报销  
40%

## 3 最后高支付额：\$8550.00

客户每年需要自行承担的最高的医疗费用  
当客户在一年内（1月1日到12月31日）支出  
的金额达到\$8550.00 之后，保险公司将会为  
客户承担之后全部的费用，且无最高上限

## 4 家庭医生门诊费：前三次\$50.00

每年前三次家庭医生问诊为\$50.00，但测试  
和诊断费用需计入自付额  
专科医生门诊费按照实际产生的费用收取，并  
记入自付额  
电话问诊，视频问诊，网上问诊免费

## 5 紧急护理费用：前三次\$150.00

每年前三次为\$150.00，但测试和诊断费用需计入自  
付额  
所有的紧急护理情况就诊无需遵从医疗网络限制，  
可前往任意一就近的紧急护理中心接受治疗

## 6 预防性护理：免费

每年有一次免费的身体检查（但请在预约时与  
诊所强调免费体检）  
所有的预防性治疗，疫苗和药物都是免费  
包含未满19周岁的儿童有牙齿和视力的保额

## 7 HMO医疗网络

本计划客户只可在医疗网络内就诊，除紧急  
就诊（Urgent Care / ER）情况以外  
主要医疗网络：Kaiser Permanente

## 8 保险公司联系方式

保险公司客户服务电话：303-338-4545（有  
中文翻译）  
保险公司网站：www.kp.org